



Brafa

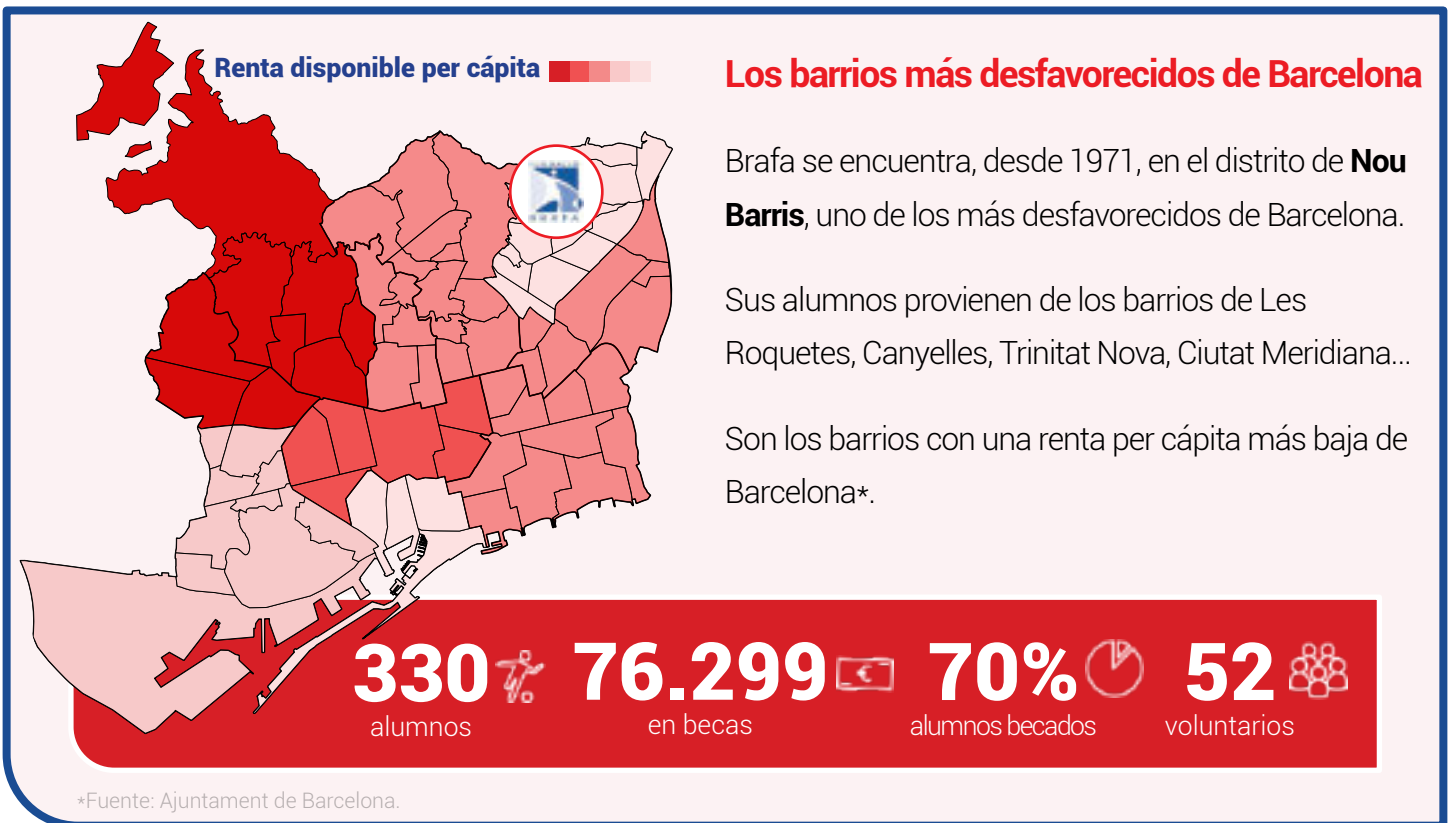
Fundació Brafa

Actividad social del curso 2021-2022



Formando personas con el deporte

Queremos que todos tengan acceso a un deporte formativo de calidad.



Sport Magister: ¡queremos un deporte auténtico!

sportmagister
By Fundació Brafa

El **portal de educación y deporte** de Brafa cuenta con una **base de conocimiento** cada vez mayor. Profesionales relacionados con el deporte y la educación, deportistas y expertos firman artículos quincenalmente donde tratan **cuestiones interesantes para un amplio abanico de lectores.**

También seleccionamos noticias que contribuyan a **reflexionar sobre el deporte** y difundimos **material y recursos relacionados** con este ámbito.

Mensualmente se pueden recibir las novedades recogidas en la **newsletter**.



#noseashooligan: las campañas públicas

Este curso publicaremos tres vídeos más de la campaña **#noseashooligan**, que denuncia el **comportamiento de algunos padres en los partidos de fútbol base**. Queremos que los niños disfruten del deporte sin la presión de los padres que no saben controlarse.

Un plan de formación pionero **BChampion: mejores deportistas, mejores personas**



BChampion se centra en las **20 competencias del liderazgo**, de manera que el proceso de formación vaya más allá del deporte, con el objetivo de conseguir que sean **personas mejor preparadas para el futuro**. El **nuevo programa de formación** nos sitúa, por el enfoque integral de la persona, en **la vanguardia de la formación en el deporte**.



El deporte como instrumento de integración

Programa SPES



Con un año de vida, el **Programa Spes** ha acogido a 60 personas en paro de procedencias muy diversas, algunas en peligro de **exclusión social**.

El **fútbol**, las **conversaciones** y el trabajo de los **voluntarios** se han convertido en una ayuda muy valiosa para los participantes.



Programa con personas con discapacidad intelectual

Este proyecto tiene dos vertientes que aportan a los participantes y a la escuela muchos beneficios:

- **Equipo de fútbol adaptado.**
- Participación de **personas con discapacidad como segundos entrenadores.**

Entidades con las que colaboramos



Patrocinadores



Con la colaboración de l'Ajuntament de Barcelona.

Gracias a los **Séniors**, a los participantes de las **Ligas Máster**, a los participantes del programa **5-50-5** y a todos los que habéis realizado algún alquiler de nuestras instalaciones. El coste de estas actividades se destina a becas de la Escuela Deportiva y a la labor social de Brafa.

 @brafafundacio

 @brafafundacio

 @fundaciobrafa